



Une base d'essais en mer à Lorient
au service des acteurs de la R&D et de l'étude du milieu marin

Lorient, le 14 novembre 2018.

Une base opérationnelle pour des projets maritimes au K3

En partenariat avec CGG, fleuron français de l'acquisition de données sismiques marines et leader mondial des géosciences, qui a installé sa Sea Test Base à Lorient dans le bâtiment K3 depuis 2015, Ship As A Service déploie une offre de services de supports d'essais de matériel en mer et d'étude du milieu marin.

Depuis leur arrivée à la SeaTestBase, les *workboats* de CGG ont été mise en service puis opérés par Ship As A Service, qui en assure l'exploitation technique et opérationnelle. Plusieurs campagnes en mer ont été pensées et réalisées avec le support de ces navires, et également d'autres navires affrétés selon les besoins. C'est ainsi que l'idée a germé d'ouvrir plus largement l'accès à ces capacités à d'autres structures, qui pourront ainsi bénéficier de moyens techniques, humains et d'une méthodologie de conception et de conduite d'opérations en mer.

Faciliter la réalisation de projets en mer

Une opération en mer est l'aboutissement d'un processus complexe : définition des résultats à atteindre, identification des moyens à coordonner, établissement des modes opératoires, obtention des autorisations, familiarisation du personnel, mise en place des couvertures par les assurances, traitement des données, gestion de la sécurité, analyse des conditions météo-océaniques, prise en compte des retours d'expérience...

Hervé Allaire et Thierry Thoraval, co-fondateurs de Ship As A Service partagent le même constat « c'est à la fois un métier d'opérateur, de marin et d'ingénieur, assez phasé. Il y a un temps pour la réflexion, et un temps pour l'action. C'est pour répondre à cet enjeu de concentration efficace de capacités de conception, de coordination et de réalisation que nous intensifions ce type d'activités à partir de Lorient. La majeure partie des solutions mises en œuvre à partir de cette base sont également projetables sur d'autres sites ».

Au centre de l'écosystème maritime

Implantée au cœur de l'histoire maritime de Lorient, entre le port de pêche et le pôle Course au Large, l'ex-Base des Sous-Marins est idéalement positionnée dans un quartier recensant tous les corps techniques nécessaires (chaudronniers, mécaniciens, manutentionnaires, sociétés de levage, électroniciens, gréeurs, transporteurs...) et recense une offre de service complète pour l'accueil des



équipes opérationnelles (centre de formation à la sécurité en mer, services administratifs, hébergements...). Ce regroupement de compétences et cette proximité apportent aux porteurs de projets une très grande réactivité et beaucoup de flexibilité au cours même d'une campagne, qui peut mobiliser des équipes et des ressources diverses. C'est un facteur d'efficacité essentiel pour le bon déroulement des opérations.

Des moyens à la mer, et à terre

Au sein d'une ancienne alvéole de sous-marin, à 5 minutes d'une gare LGV et d'une voie express, 10 minutes d'un aéroport, à moins de 2h de Nantes, 1h30 de Brest, à 3h de Paris, et les pieds dans l'eau, des infrastructures et moyens d'essais sont disponibles pour aider les industriels à développer des équipements innovants, ou pour lancer des campagnes d'études du milieu marin.

Les marins, ingénieurs, hydrographes et partenaires de Ship As A Service© opèrent des navires polyvalents et agrègent des moyens et compétences adaptés aux enjeux de la Croissance Bleue : laboratoires, salles de briefing, ateliers, bord à quai, équipements de levage, *workboats*, barges, scaphandriers, robot sous-marins téléopéré, capteurs, caméras sous-marines, vedette d'intervention, moyens de monitoring *in-situ*, drones, senseurs, équipements de contrôle non-destructif, moyens de positionnement subaquatiques...

Ils se sont réunis pour délivrer un service clé-en-main, pour partager leur expérience de la mer et faciliter la réalisation de projets en mer.

Support opérationnel à l'innovation

Véritable guichet unique de services maritimes et d'assistance technique pour les porteurs de projets, Ship As A Service donne ainsi accès à différents sites d'essais, facilement accessibles depuis cette Sea Test Base : bassins, courreaux de Groix, et façade Atlantique.

La « Cité aux 5 ports » démontre encore ainsi la pertinence de son ouverture vers la mer, et sur les projets d'avenir.



A propos de Ship As A Service® :

Ship As A Service® déploie une nouvelle manière d’opérer en mer, centrée sur une logique de conception et de réalisation d’opérations maritimes clés-en-main.

Ship As A Service® conçoit et réalise des opérations et des projets maritimes dans une logique globale d’intégration, et intervient pour :

- sélectionner les bonnes ressources et les moyens adaptés
- mettre au point des modes opératoires dédiés
- établir et piloter les relations contractuelles entre les différentes parties prenantes
- coordonner leurs interventions
- superviser la réalisation des travaux et le bon déroulement des opérations
- s’assurer du respect des attendus techniques, calendaires et sécuritaires (HSQE)
- représenter les intérêts du Maître d’Ouvrage et du Donneur d’ordre.

Au travers de cette relation organisée en services intégrés, l’ambition de Ship As A Service est de favoriser la réalisation des projets autour des grands enjeux de la Croissance Bleue : étude et préservation du milieu marin, exploitation durable des énergies de la mer, R&D appliquée et essais en mer.

Ship As A Service® est une marque de SerEnMar SAS.

Ship As A Service® est accompagné par la Région Bretagne, membre du Cluster Maritime Français, de Bretagne Pôle Naval, de l’Interprofession du Port.

Ship As A Service® est lauréat du Village by CA et de Lorient Initiatives Remarquables.

Contacts :

Ship As A Service : Hervé Allaire
h.allaire@serenmar.com
+33 (0) 6 587 222 70



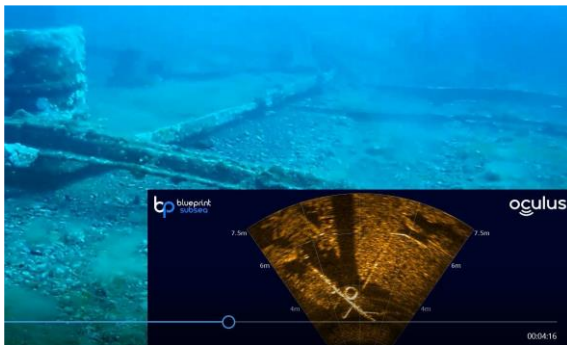
 <p>SHIP AS A SERVICE</p> <p>ON DEMAND MARITIME SERVICES</p>	<ul style="list-style-type: none"> Projects management Operational support Maritime coordination Ship-management Vessel chartering Subsea operations I-M-R services Technical assistance Training services Safety and security studies Consultancy services
	<p>WWW.SHIPASERVICE.FR</p>



Workboats
(Crédit photographique : Xavier LePostec)



Barge et Workboat



Inspection sonar ROV (vidéo et acoustique)



Caméra subsea



Déploiement de systèmes instrumentés



Control room projetable



Vedette multi-fonctions (acquisition de données)



Assistance technique en mer

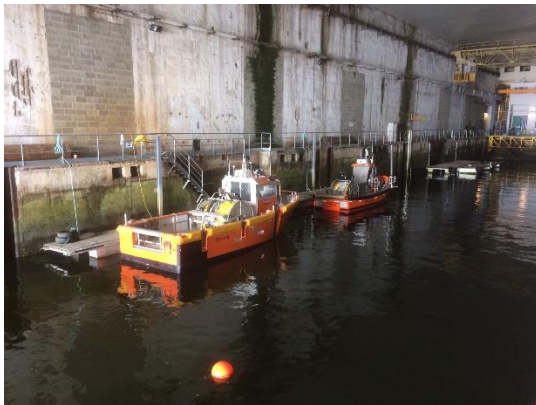
 <p>SHIP AS A SERVICE</p> <p>ON DEMAND MARITIME SERVICES</p>	<ul style="list-style-type: none"> Projects management Operational support Maritime coordination Ship-management Vessel chartering Subsea operations I-M-R services Technical assistance Training services Safety and security studies Consultancy services
	<p>WWW.SHIPASERVICE.FR</p>



Workboat – départ en opération



Workboat – appareillage de la Sea Test Base



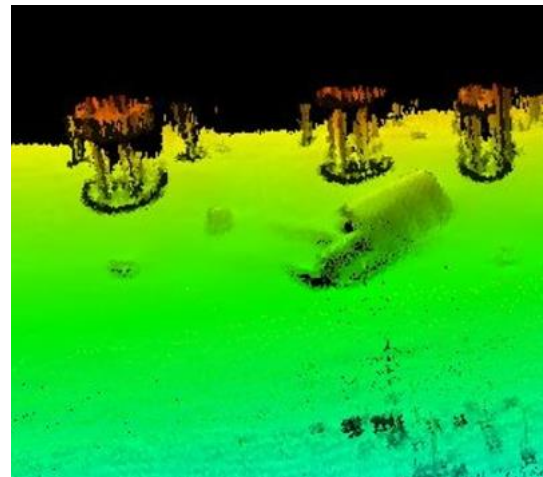
Pontons de la Sea Test Base



Opérations en mer – zone Lorient Groix



Campagne d'étude du milieu marin



Campagne d'inspection d'ouvrages immergés